

Parce qu'il n'est jamais trop tard pour AGIR...

# UNISSONS-NOUS !

# MOBILISONS-NOUS !

## GPSO : Trop vite, trop cher, à quoi ça sert ?



10/07/2022

En déclarant la Vallée du Ciron « Zone À Défendre », nous sommes légitimes à assurer la préservation d'un écosystème naturel comme le demande le dernier rapport du GIEC. Nous sommes d'autant plus légitimes que l'enquête publique du GPSO a donné un avis défavorable à ce projet en 2015, et que la Cour des Comptes a jugé « le modèle LGV porté au-delà de sa pertinence » dès 2014.

La Loi Climat et Résilience du 22 août 2021 sanctuarise les Zones Naturelles Protégées dans le but de renforcer leur protection face au risque d'artificialisation des sols. Cette loi préconise de diviser par deux la bétonisation des terres d'ici 2030.

Le Collectif LGV NINA lutte pour défendre notre territoire contre le projet GPSO. Notre jardin collectif et sa hêtraie unique en Europe (40 000 ans) patrimoine de l'humanité, ne méritent pas d'être sacrifiés pour aller toujours plus vite à n'importe quel prix (1 minute de gagnée sur un trajet Bordeaux/Toulouse coûterait 166 millions d'Euros).

D'autres alternatives existent avec l'aménagement des voies existantes, remettons le dossier d'urgence sur la table !

« Vallée du Ciron à protéger » ou « chantier pharaonique » ? Seules des multinationales comme Vinci et Cie y trouveraient leur compte au détriment de la population ! Ici et ailleurs sur les centaines de kilomètres du tracé, les habitants n'auraient que les conséquences catastrophiques de ce projet : territoire balaféré et défiguré, patrimoine dévalorisé, expropriations. Forêts, zones humides, flore et faune sauvage, seraient lourdement impactées.

Pourquoi subir cette détérioration du cadre de vie et ces nuisances permanentes alors que nous avons tant besoin au quotidien des trains de proximité ?

## Le Collectif LGV-NINA

Collectif Citoyen de la Vallée du Ciron et d'ailleurs...  
Averti, Solidaire et Déterminé !

Lexique des sigles

TGV : Train à Grande Vitesse

LGV : Ligne à Grande Vitesse

AFSB : Aménagement Ferroviaire au Sud de Bordeaux

AFNT : Aménagement Ferroviaire au Nord de Toulouse

GPSO : Grand Projet Ferroviaire du Sud-Ouest

GIEC : Groupe d'Experts Intergouvernemental sur l'Évolution du Climat

### COMBATTONS LE GPSO / DÉFENDONS LA VALLÉE DU CIRON / REJOIGNEZ-NOUS !

## OUI AUX INVESTISSEMENTS POUR LES TRAINS DU QUOTIDIEN

## OUI AUX TGV SUR LES LIGNES EXISTANTES AMÉNAGÉES ET MODERNISÉES

## NON AUX NOUVELLES LIGNES LGV BORDEAUX-TOULOUSE ET BORDEAUX-DAX

## NON AUX AFSB ET AFNT DU GRAND PROJET DU SUD OUEST



Extrait du tracé du GPSO - Comité de pilotage (COPIL) 2012

# OÙ SONT PASSÉS L'INTÉRÊT GÉNÉRAL ET L'UTILITÉ PUBLIQUE ?

» Le projet GPSO est dévastateur écologiquement, financièrement et socialement ! Il est temps de prendre en compte les priorités de la population et de relancer les alternatives moins coûteuses et utiles à toutes et tous !

« *Le fétichisme ferroviaire français oublie que l'objectif n'est pas de faire rouler des trains, mais de déplacer des personnes* » Le Monde 11/07/2022

## UN GOUFFRE FINANCIER POUR LA FRANCE : LA LGV C'EST 40 MILLIONS D'EUROS LE KILOMÈTRE !

» Basé sur des études dépassées, datant de plus de 10 ans, le budget de 14,3 milliards pour les nouvelles lignes n'a pas été réactualisé. Pourquoi signer un chèque en blanc ?

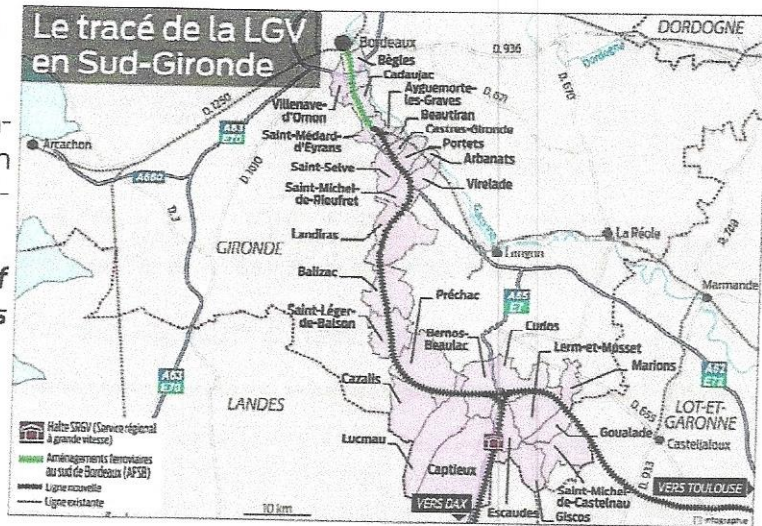
*Le TGV Britannique : un budget passé de 36 à 106 Milliards de livres... le triple !*

» L'actualité de la guerre en Ukraine bouleverse l'économie et les approvisionnements. L'envolée du coût des matières premières et de l'énergie ferait exploser ce budget.

**Pourquoi s'entêter pour un modèle LGV déficitaire ?** Coût de la LGV Tours/Bordeaux : 9 Milliards / Déficit estimé 30 Millions/an. La SNCF refuse de communiquer sur ce sujet.

» **Les Collectivités locales**, obligées de voter des budgets sans document juridique ni financier mis à jour devront, en cas de non-participation de l'Europe, faire la rallonge.

» Les patrons de Total, EDF et Engie appellent les Français et les entre-



Le tracé de la LGV en Sud-Gironde - Sud-Ouest

prises à **limiter immédiatement leurs consommations énergétiques** » (Journal du Dimanche 26/06/2022) alors que le GPSO, un des plus gros chantiers d'Europe, dilapiderait ces mêmes ressources.

» **Création d'un «impôt spécial LGV»** : Taxe Spéciale d'Équipement (TSE), bientôt sur nos feuilles d'impôts, c'est 24 Millions d'Euros/an payés par les contribuables.

## SOUS COUVERT DE « TRANSITION ÉCOLOGIQUE » ET DE CONCURRENCE À L'AVION, ON NOUS VEND UN PROJET D'UNE TOTALE INJUSTICE SOCIALE POUR 14.3 MILLIARDS D'EUROS !

» **1 minute de gagnée sur un trajet Bordeaux/Toulouse coûterait 166 millions d'Euros !**

» Le réseau ferroviaire est à l'agonie, les usagers des trains du quotidien la subissent de plein fouet ! (retards, incidents techniques, trains supprimés, bondés, fermetures des petites gares...) = **Absence de volonté politique** d'y remédier et **désinvestissement** de la SNCF ! « Le Contrat de performance conclu entre l'État et SNCF Réseau signé en catimini le 06/04/2022 rogne l'investissement

dans le Réseau TER : « les grands perdants ce sont les usagers » France 3 Nouvelle Aquitaine 06/07/2022

» Seulement 8 % des passagers transportés utilisent le TGV alors que 92 % utilisent les trains du quotidien.

**LA LGV N'AMÉLIORE PAS LES MOBILITÉS SUR UN TERRITOIRE**, une large partie de la population reste contrainte d'utiliser la voiture, impactant toujours plus son pouvoir d'achat et favorisant toujours plus l'engorgement routier des grandes villes.

» **Moins de gares, moins de guichets, moins de cheminots**, ce sont 16 000 emplois supprimés en 10 ans (1 sur 10). Et quel avenir avec une ouverture à la concurrence ??

» Le nombre de voyageurs utilisant la LGV Tours/Bordeaux a été surestimé au vu des chiffres. **Un train qui ne s'arrête pas** ne peut pas aménager un territoire.

» **Le transport de marchandises en France plafonne** toujours à 9 % alors que le tronçon LGV Tours/Bordeaux était censé l'améliorer. Source Association Très Grande Vigilance en Albret (47).

## ZOOM SUR LES ALTERNATIVES

» **Pour améliorer les temps de transport et la desserte du territoire, des solutions alternatives existent !**

» Sur la ligne existante Bordeaux-Espagne, deux études ont prouvé qu'elle **n'est pas saturée** et qu'elle peut accueillir les augmentations de trafics prévues par SNCF-Réseau grâce à des améliorations mineures.

» Pour la ligne actuelle Bordeaux-Toulouse, l'étude indépendante Claraco a montré que sa modernisation per-

mettrait de raccourcir le temps de trajet, de sécuriser la ligne et de desservir Agen et Montauban en centre ville avec un coût réduit.

» Il existe déjà une **ligne directe** entre Paris et Toulouse, le POLT (Paris-Orléans-Limoges-Toulouse), **ligne historique et plus courte**. Sa modernisation avec des dessertes adaptées permettrait de rétablir et d'améliorer cette ligne tout en **desservant les villes intermédiaires**. Source Association LEA (33)



*Pour aller plus loin sans aller plus vite*



» **Dossier LGV CADE**  
Collectif des Associations de Défense de l'Environnement du Pays-Basque et du Sud des Landes



» **Dossier transport de la SEPANSO**  
Société pour l'Étude et l'Aménagement de la Nature dans le Sud-Ouest

# LA FAUSSE BONNE IDÉE ENVIRONNEMENTALE :

## UN BILAN CARBONE NÉGATIF JUSQU'EN 2060 !

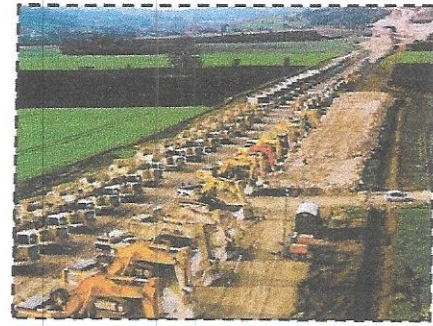
» 4,5 millions de tonnes de CO<sub>2</sub> seraient générées uniquement par le chantier soit l'équivalent de 28 millions de personnes faisant l'aller-retour Toulouse-Paris en avion !

» Impact carbone de **33 Millions de m<sup>3</sup> de déblais/remblais** soit 481 000 tonnes de Co<sub>2</sub>, c'est l'équivalent de l'impact de Co<sub>2</sub> émis par 48 000 français pendant un an !

» **50 MILLIONS DE TONNES DE MATÉRIAUX À DÉPLACER = 2 360 CAMIONS PAR JOUR PENDANT 10 ANS**

L'étude carbone du GPSO a « oublié » : l'impact des nombreuses gravières et carrières, des postes de transformation électrique, la surface des centrales de panneaux solaires pour alimenter la LGV, le déplacement de conduites de gaz et les transports relatifs à ces travaux.

*On peut donc légitimement mettre en doute le reste de l'étude et surtout son mode de calcul !!*



Chantier LGV Tours-Bordeaux

## L'AGGRAVATION DE LA SITUATION CLIMATIQUE

» Un arbre mature évapore 450 litres d'eau/jour.

**LA DESTRUCTION DE 3 300 HA DE FORÊT** aurait des impacts multiples : modification de la pluviométrie, inondations, hausse des températures, couloirs de vents, risques accrus de feux de forêts...

## 6 000 HA DE TERRES ARTIFICIALISÉES !

» **1 960 ha de terres agricoles + 3 300 ha de forêts + 370 ha de zones humides**, c'est sans compter les chantiers annexes (Centrale solaire géante Horizeo à Saucats par exemple) Source Association LGVEA (33)

## PAS DE COMPENSATION POSSIBLE

### LE CIRON : UN PATRIMOINE INESTIMABLE

» **POUR CE REFUGE CLIMATIQUE, IL N'Y A PAS DE COMPENSATION POSSIBLE.**

### ZOOM SUR LE CIRON AFFLUENT DE LA GARONNE

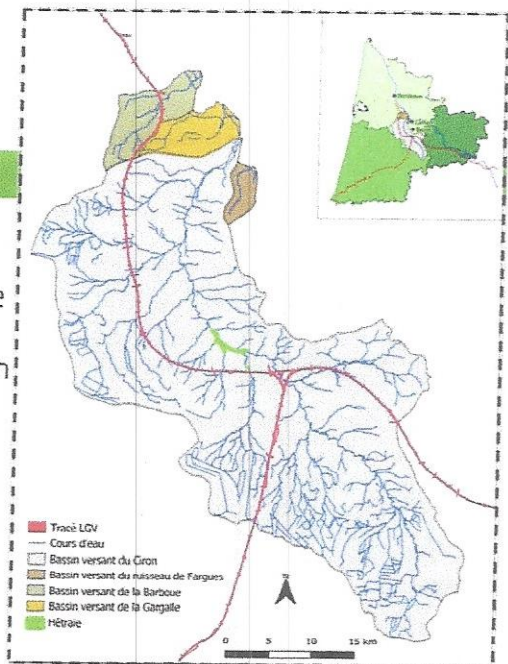
» **L'ENSEMBLE DU BASSIN VERSANT DU CIRON SERAIT IMPACTÉ**, soit 32 cours d'eau et de nombreux fossés caractéristiques des Landes Gironnines. Les remblais et déblais de ce chantier titanique **bouleverseraient l'équilibre naturel de la circulation des eaux.**

» La Déclaration d'Utilité Publique (DUP) permettrait au projet GPSO de s'affranchir des lois existantes de protection de la Nature : Convention de Berne, Sites Natura 2000, Listes des Espèces Protégées et surtout la **Loi Climat et Résilience du 22 août 2021.**

» **La continuité écologique encore préservée du Ciron** serait anéantie par plus de 70 km de lignes nouvelles et 3 viaducs. Les célèbres vins du Sauternais ne sortiraient pas indemnes de la disparition de ce microclimat unique.

» **La Vallée du Ciron, véritable Arche de Noé de la Biodiversité** : Loutre, vison, brochet, lamproie, genette, tortue cistude, lézard, triton, salamandre, libellule, chauve-souris, chouette, martin pêcheur, bergeronnette des ruisseaux... et des centaines d'autres espèces ! **Sur seulement 1km<sup>2</sup> on trouve 1/3 des espèces présentes en France.**

» **LA HÊTRAIE** qui borde les rives du Ciron est un joyau. Cette niche écologique date de **40 000 ans**, elle est plus âgée que la grotte de Lascaux (25 000 ans). La plus ancienne forêt de France, **unique en Europe**, mériterait un classement au Patrimoine Mondial de l'Unesco. Après avoir survécu à la dernière glaciation, **est-il imaginable que, cernée par les bulldozers, elle disparaisse pour gagner quelques minutes ?!!!**



Le bassin versant du Ciron - Syndicat du Ciron



Carte de la hêtraie du Ciron - Sud-Ouest



*Pour aller plus loin sans aller plus vite*

» France Culture « La hêtraie du Ciron : La plus vieille forêt de France » - 4 min



» Vidéo Piximovie « Le Ciron : L'or des sables » - 8 min



# GÉNÈSE ET ACTUALITÉ DU PROJET GPSO

**APRÈS 15 ANS D'OBSTINATION : LE PROJET S'ENFONCE DANS LES MENSONGES ET LES MAGOUILLES :**

» 2007 : Signature du protocole par l'État, les Régions et RFF / lancement des études GPSO.

» 2014 : La Cour des Comptes juge « le modèle LGV porté au-delà de sa pertinence »

» 2015 Avis défavorable de l'enquête publique / contributions d'experts et de la population

» 2016 Passage en force du **Décret d'Utilité Publique (DUP)**

» 2017 E.Macron calme le jeu après les événements de Notre Dame des Landes. Discours rejetant de nou-

veaux projets de LGV lors de l'inauguration du TGV Paris/Rennes

» 2021 Projet relancé pour les Régionales par A.Rousset et C.Delga, soutenu par J.Castex

» 14 mars 2022 : Création de la Société de Financement du GPSO à Toulouse et Ordonnance signée par E.Macron en suivant à Paris... moins d'un mois avant les élections présidentielles!

» 14 et 18 Avril 2022 Recours au Tribunal Administratif de particuliers, d'une centaine d'Associations et de la Coordination de 80 élus, visant à annuler le plan de financement bouclé à la hâte et opaque...

En attendant, l'Avis du Conseil d'État sur la sincérité du plan de financement n'a toujours pas été rendu public. « H. Gillé, Sénateur de Gironde : Quand c'est flou, c'est qu'il y a un loup » Sud-Ouest 04/06/2022

» 7 juillet 2022 E.Macron, sur proposition d'E.Borne ancienne Ministre des Transports, propose de nommer J.Castex Président du CA de l'AFITF (Agence de Financement des Infrastructures de Transport de France), à la place de C.Béchu, notre nouveau Ministre de la Transition Écologique et de la Cohésion des Territoires !!! Un véritable jeu de chaises musicales !!!!

## CELLES ET CEUX QUI LUTTENT À NOS CÔTÉS CONTRE LE PROJET GPSO EN GIRONDE :

Les amis du Barthos Environnement et patrimoine - Lerm-et-Musset / LEA Landes Environnement Attitude - Landiras / LGVEA Landes Graves Viticulture Environnement en Arruan - Saint Médard d'Eyrans / Adryades Connaissance et protection des forêts naturelles - Noaillan / Collectif Stop LGV pour des Transports du Quotidien Bordeaux Métropole /

TRANS'CUB Bordeaux Métropole / SEPANSO Gironde Société pour l'Étude et l'Aménagement de la Nature dans le Sud-Ouest / Coordination Vigilance LGV 33 en lien avec les coordinations du Pays Basque (64), des Landes (40), du Lot et Garonne (47), du Tarn et Garonne (82) et de la Haute Garonne (31)



Pour aller plus loin sans aller plus vite



» France Inter - C'est bientôt demain / Antoine Chao

3 émissions de 16 min / LGV mon amour #1 / Ciron vs LGV #2 / A la source du Ciron #3 /



» GROUPE FACEBOOK NON LGV 33

Le collectif LGV NINA s'informe et communique sur ce groupe Facebook NON LGV 33

## ZOOM SUR LE COLLECTIF LGV-NINA



## LA LUTTE SUR LE TERRAIN DU COLLECTIF :

Campagne de panneaux NON LGV, réunions publiques, conférences de presse, meetings, créations vidéos, manifestations, stands d'info, débats, concerts de soutien...

Et bientôt grâce à la convergence des luttes et la mobilisation citoyenne :

Actions de désobéissance civile non violente, résistances solidaires, blocages et une ZAD!



Pendant le tournage du clip vidéo - Le Républicain



Collectif citoyen de la Vallée du Ciron et d'ailleurs...  
Averti, Solidaire et Déterminé!

Pour nous contacter :  
collectiflgnina@gmail.com

**GPSO : NOUS NE LAISSERONS PAS FAIRE !!!!**

IPNS - Ne pas jeter sur la voie publique